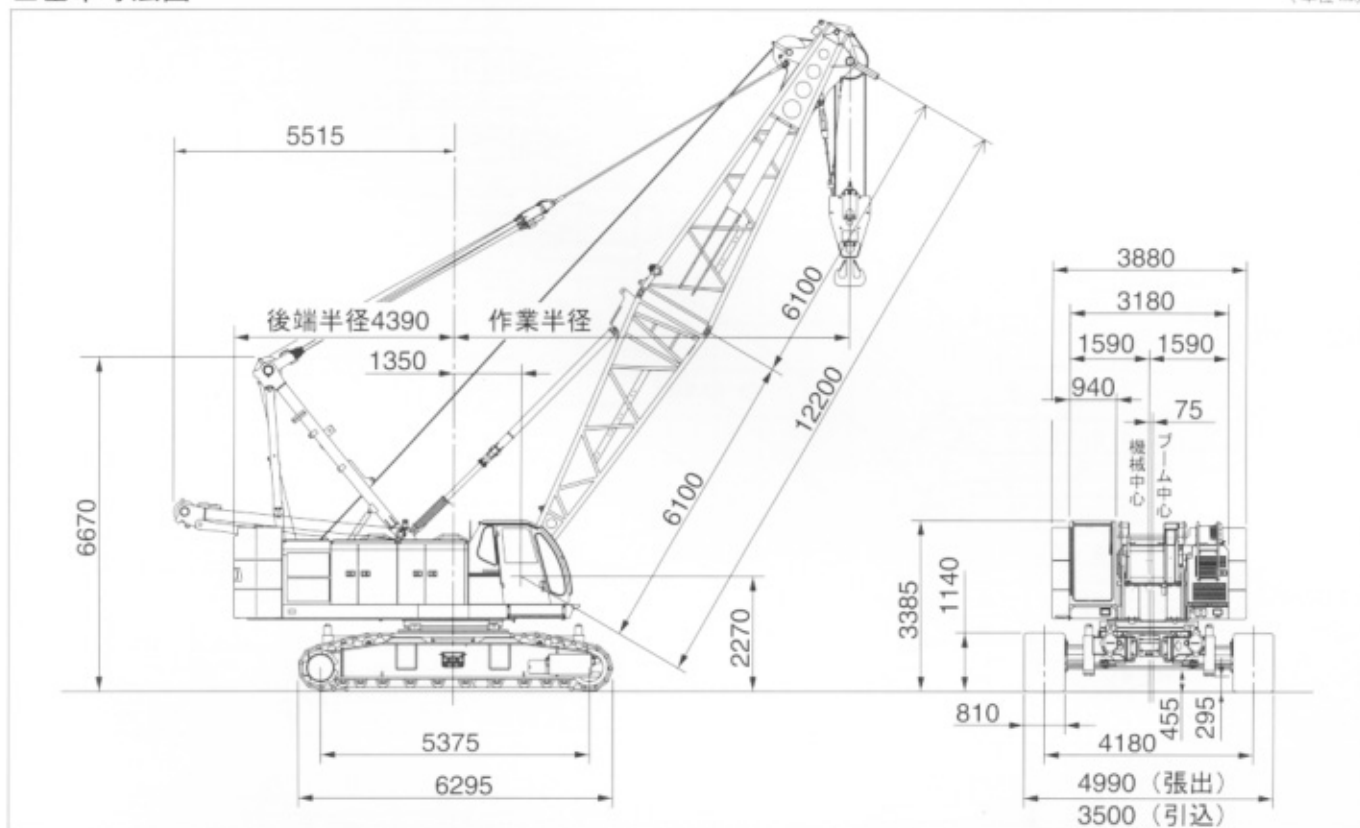


HSC SCX900HD-1

■基本寸法図

(単位 mm)



■主要仕様

項目	クレーン
最大吊上げ能力	90.0t × 4.0m
基本ブーム長さ	12.20m
最長ブーム長さ	60.95m
フロント・リヤドラム巻上/下ロープ速度	100 ~ 2.0m/min
ブーム巻上/下ロープ速度	51 ~ 2.0m/min
旋回速度	2.9min ⁻¹
走行速度	1.8km/h
エンジン形式	三菱6D24-TLE2Aディーゼルエンジン
定格出力	235kW/2000min ⁻¹
登坂能力	30% (17°)
平均接地圧 (基本ブーム、810mmシュー付)	90.9kPa
作業時質量 (基本ブーム、810mmシュー付)	約 86.9t

■フロント・リヤドラムロープ掛数と吊上荷重 (単位 t)

フックの種類	定格総荷重の最大値							
	8本掛	7本掛	6本掛	5本掛	4本掛	3本掛	2本掛	1本掛
90t	90.0	80.0	75.0	62.0	50.0	-	-	13.5
50t(3車)	-	-	-	-	50.0	38.0	26.0	13.5
50t(2車)	-	-	-	-	50.0	-	-	13.5
35t	-	-	-	-	-	35.0	26.0	13.5
13.5t	-	-	-	-	-	-	-	13.5
13.5t 軽量	-	-	-	-	-	-	-	13.5

■第3ドラムロープ掛数と吊上荷重 (単位 t)

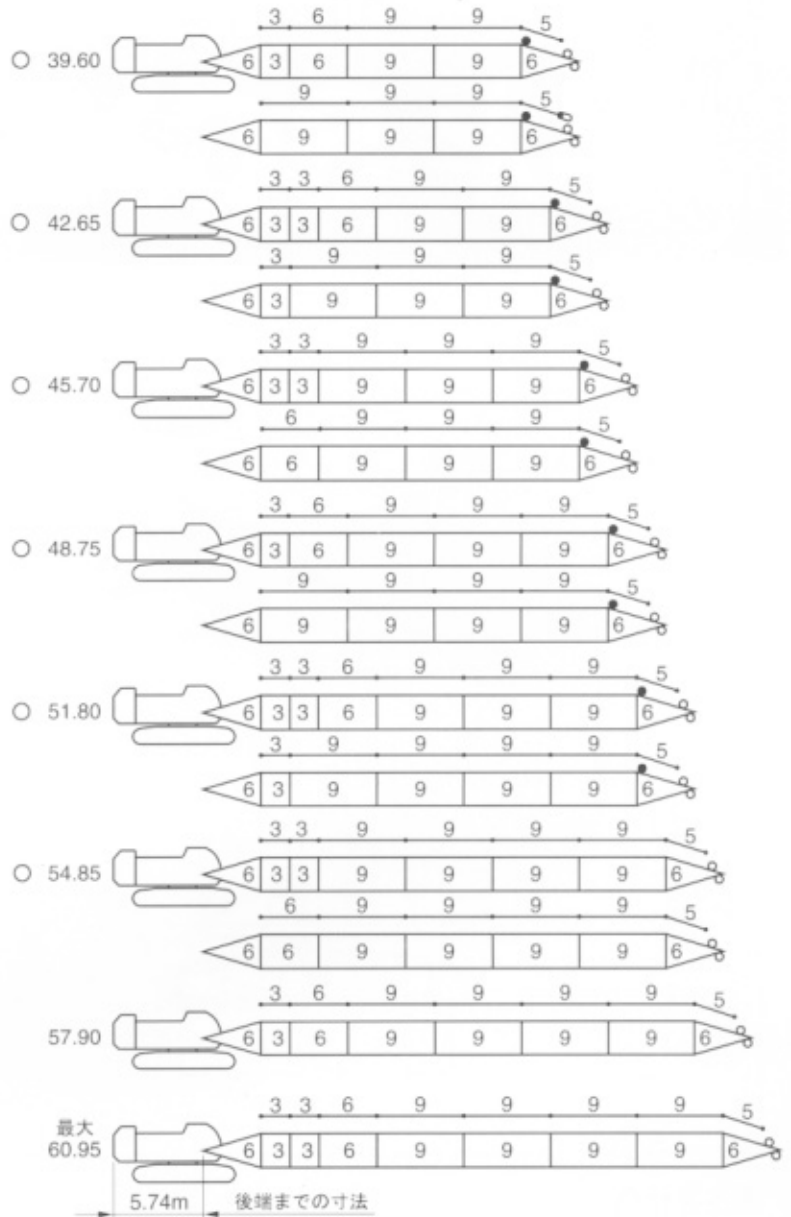
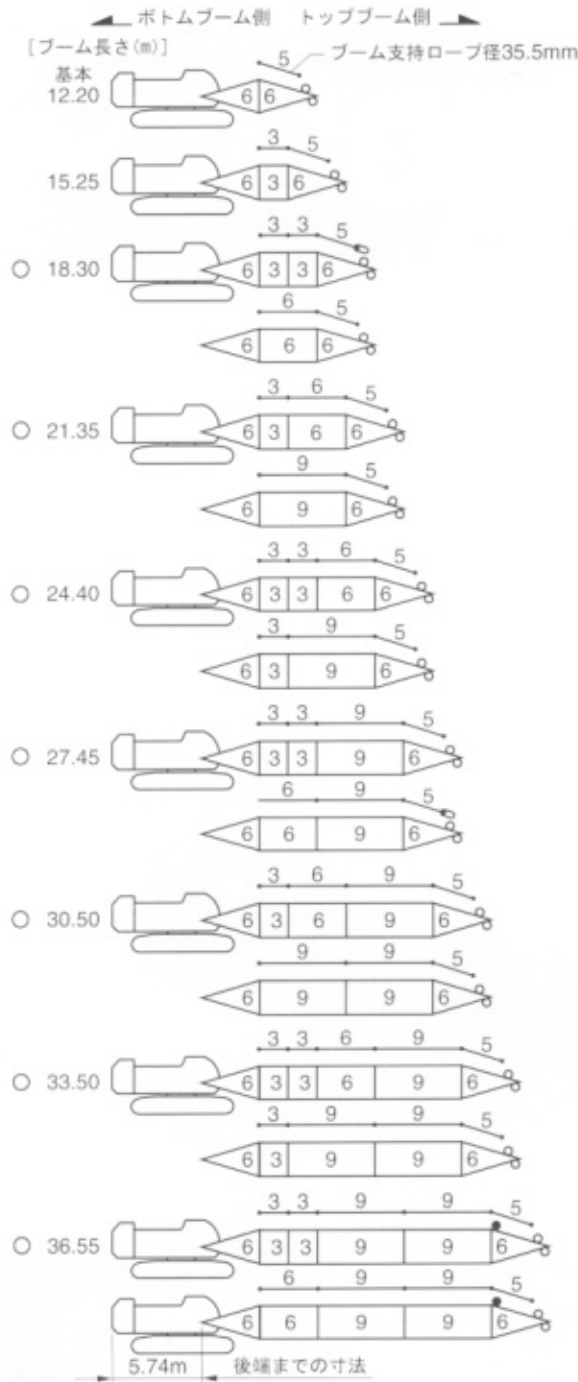
フックの種類	定格総荷重の最大値				
	6本掛	5本掛	4本掛	3本掛	2本掛
90t	44.4	37.0	29.6	-	-
50t(3車)	44.4	37.0	29.6	22.2	14.8
50t(2車)	-	37.0	29.6	-	-
35t	-	-	-	22.2	14.8

■フック質量

90t	1200kg
50t (3車/2車)	860kg/810kg
35t	640kg
13.5t	600kg
13.5t 軽量	150kg

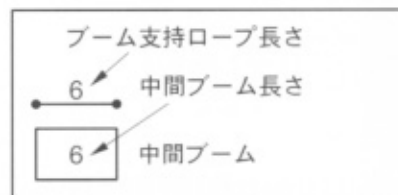
※本表の単位は、国際単位系によるSI単位表示です。

ブームおよび支持ロープの構成



〔図示省略寸法〕

- 3 → 3.05m
- 5 → 5.44m
- 6 → 6.10m
- 9 → 9.15m



ショートジブ取付
可能ブーム長さ

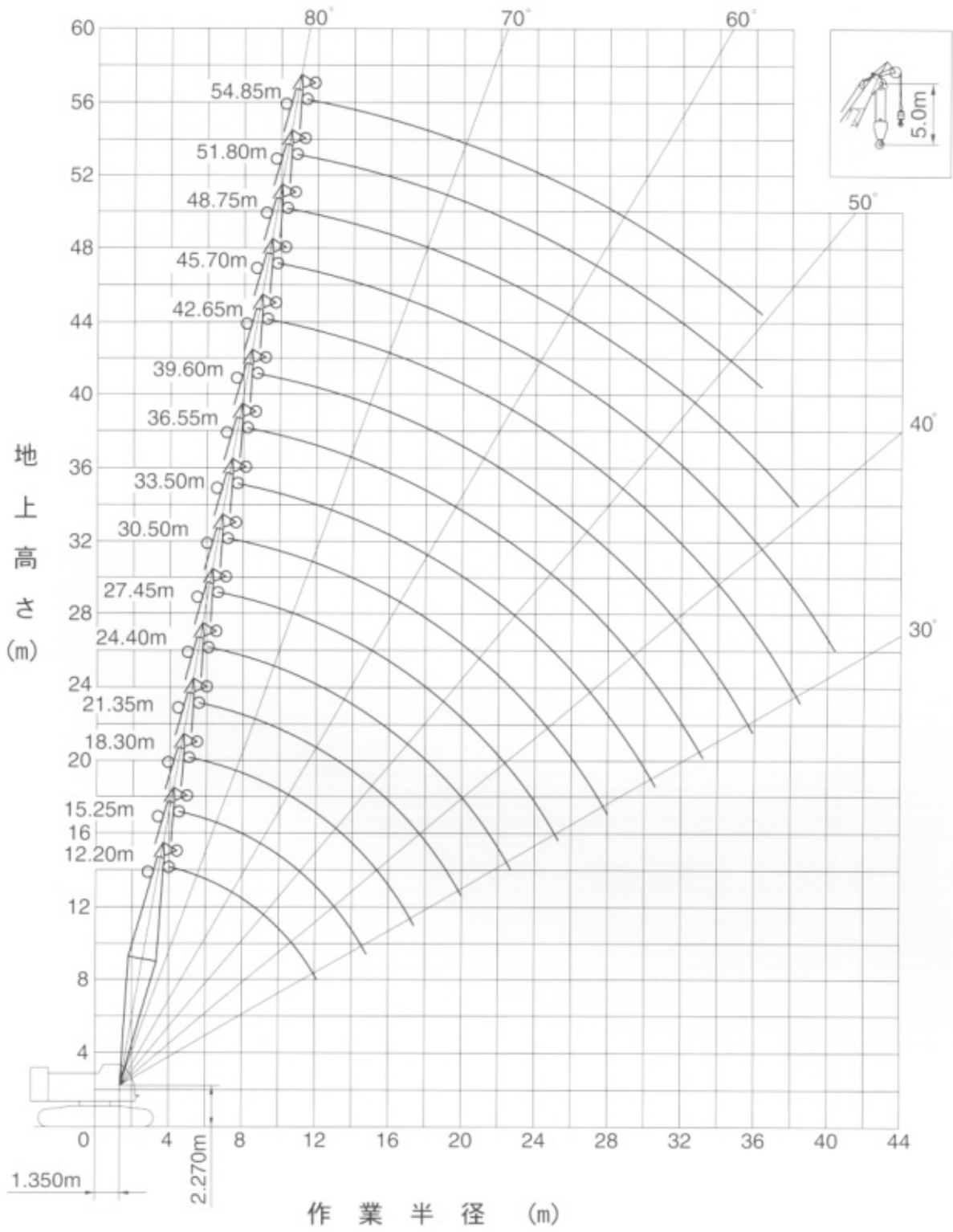
ブーム長さ (m)	ショートジブ取付
12.20	○
15.25	○
18.30	○
21.35	○
24.40	○
27.45	○
30.50	○
33.50	○
36.55	○
39.60	○
42.65	○
45.70	○
48.75	○
51.80	○
54.85	○
57.90	×
60.95	×

(○ : 可 × : 不可)

注 : 1. ○印の付いた構成は、そのアタッチメント長さで購入する場合の推奨ブーム構成を示します。

2. 推奨ブーム構成以外を購入頂いた場合、購入ブーム長さより短い構成が組めない場合がありますのでご注意ください。

作業範囲図



定格総荷重表

■主ブーム (1枚シープショートジブ取付用主ブーム時)

(単位 t)

作業半径 (m)	主ブーム長さ (m)																
	12.20	15.25	18.30	21.35	24.40	27.45	30.50	33.50	36.55	39.60	42.65	45.70	48.75	51.80	54.85	57.90	60.95
4.0	90.0																
4.5	80.5	77.0/4.6															
5.0	70.8	69.2	68.0/5.1	58.7/5.6													
6.0	55.0	55.0	55.0	54.9	52.9/6.2	47.0/6.7											
7.0	44.0	44.0	44.0	44.0	43.8	43.7	42.0/7.2	37.9/7.7									
8.0	36.4	36.4	36.3	36.2	36.1	36.1	36.0	35.8	35.0/8.3	31.0/8.8							
9.0	30.9	30.8	30.7	30.6	30.5	30.4	30.3	30.1	30.0	29.5	28.5/9.3	25.9/9.9					
10.0	26.7	26.6	26.5	26.4	26.3	26.2	26.1	25.9	25.8	25.7	25.7	25.5	25.0/10.4	22.6/10.9	20.5/11.5		
12.0	20.7	20.8	20.6	20.5	20.4	20.4	20.2	20.0	19.9	19.8	19.7	19.6	19.6	19.4	19.3	19.1	18.0/12.5
14.0	20.4/12.1	16.9	16.8	16.7	16.5	16.5	16.3	16.1	16.0	15.9	15.8	15.7	15.6	15.5	15.3	15.2	14.5
16.0		15.7/14.8	14.2	14.0	13.9	13.7	13.5	13.4	13.3	13.1	13.0	12.9	12.8	12.6	12.5	12.4	12.2
18.0			12.6/17.4	12.0	11.9	11.7	11.5	11.4	11.3	11.1	11.0	10.9	10.8	10.7	10.6	10.5	10.1
20.0				10.6	10.3	10.2	10.0	9.8	9.7	9.6	9.4	9.3	9.2	9.1	9.0	8.8	8.6
22.0					9.0	8.9	8.7	8.6	8.5	8.3	8.2	8.0	7.9	7.8	7.6	7.5	7.3
24.0					8.5/22.7	7.9	7.7	7.6	7.5	7.3	7.1	7.0	6.9	6.8	6.6	6.4	6.3
26.0						7.2/25.3	6.9	6.7	6.6	6.4	6.3	6.1	6.0	5.9	5.8	5.6	5.4
28.0							6.2	6.0	5.9	5.7	5.6	5.4	5.3	5.2	5.0	4.8	4.6
30.0								5.4	5.3	5.1	4.9	4.8	4.7	4.5	4.3	4.1	3.9
32.0								5.2/30.6	4.8	4.6	4.4	4.2	4.1	3.9	3.7	3.5	3.2
34.0									4.6/33.2	4.1	3.9	3.7	3.6	3.4	3.2	2.9	2.7
36.0										3.7/35.9	3.5	3.3	3.1	2.9	2.7	2.5	2.3
38.0											3.1	2.9	2.7	2.5	2.3	2.1	1.8
40.0											3.0/38.5	2.6	2.3	2.1	1.9	1.7	1.5
42.0												2.3/40.9	2.0	1.8	1.6		
44.0													1.8/43.5	1.5			
ロープ掛本数	8	7	6	5	5	4	4	3	3	3	3	2	2	2	2	2	2

■ショートジブ (1枚シープショートジブ時)

(単位 t)

作業半径 (m)	主ブーム長さ (m)																
	12.20	15.25	18.30	21.35	24.40	27.45	30.50	33.50	36.55	39.60	42.65	45.70	48.75	51.80	54.85		
4.8	13.5																
5.0	13.5	13.5/5.3	13.5/5.8														
6.0	13.5	13.5	13.5	13.5/6.4	13.5/6.9												
7.0	13.5	13.5	13.5	13.5	13.5	13.5/7.4	13.5/7.9										
8.0	13.5	13.5	13.5	13.5	13.5	13.5	13.5	13.5/8.5									
9.0	13.5	13.5	13.5	13.5	13.5	13.5	13.5	13.5	13.5/9.5								
10.0	13.5	13.5	13.5	13.5	13.5	13.5	13.5	13.5	13.5	13.5	13.5/10.1	13.5/10.6	13.5/11.1	13.5/11.6			
12.0	13.5	13.5	13.5	13.5	13.5	13.5	13.5	13.5	13.5	13.5	13.5	13.5	13.5	13.5	13.5	13.5/12.2	
14.0	13.5/13.4	13.5	13.5	13.5	13.5	13.5	13.5	13.5	13.5	13.5	13.5	13.5	13.5	13.5	13.5	13.5	13.5
16.0		13.5	13.5	13.5	13.5	13.5	13.5	13.5	13.5	13.5	13.4	13.3	13.3	13.1	13.0	12.8	
18.0			12.2	12.0	11.9	11.8	11.7	11.5	11.4	10.9	10.8	10.7	10.6	10.5	10.4		
20.0			11.6/18.7	10.4	10.1	10.0	9.8	9.6	9.5	9.4	9.2	9.1	9.0	8.9	8.8		
22.0				9.4/21.3	8.8	8.7	8.5	8.4	8.3	8.1	8.0	7.8	7.7	7.6	7.4		
24.0					7.9/23.9	7.7	7.5	7.4	7.3	7.1	6.9	6.8	6.7	6.6	6.4		
26.0						6.9	6.7	6.5	6.4	6.2	6.1	5.9	5.8	5.7	5.5		
28.0						6.4/26.6	6.0	5.8	5.7	5.4	5.3	5.2	5.1	4.9	4.7		
30.0							5.3/29.2	5.2	5.0	4.8	4.7	4.5	4.5	4.2	4.0		
32.0								4.7/31.9	4.5	4.3	4.1	4.0	3.9	3.6	3.4		
34.0									4.0	3.8	3.6	3.4	3.3	3.0	2.9		
36.0									3.7/34.5	3.3	3.2	3.0	2.8	2.6	2.4		
38.0										3.0/37.1	2.8	2.6	2.5	2.2	2.0		
40.0											2.4/39.8	2.3	2.1	1.8	1.6		
42.0												1.9	1.7	1.5			
44.0													1.8/42.4	1.4			
ロープ掛本数	1	1	1	1	1	1	1	1	1	1	1	1	1	1	1	1	1

■ショートジブ付き主ブーム (1枚シープショートジブ時)

(単位 t)

作業半径 (m)	主ブーム長さ (m)																
	12.20	15.25	18.30	21.35	24.40	27.45	30.50	33.50	36.55	39.60	42.65	45.70	48.75	51.80	54.85		
4.0	89.4																
4.5	79.9	76.4/4.6															
5.0	70.2	68.6	65.4/5.1	58.1/5.6													
6.0	54.4	54.4	54.4	54.3	52.3/6.2	46.4/6.7											
7.0	43.4	43.4	43.4	43.4	43.2	43.1	41.4/7.2	37.3/7.7									
8.0	35.8	35.8	35.7	35.6	35.5	35.5	35.4	35.2	34.4/8.3	30.4/8.8							
9.0	30.3	30.2	30.1	30.0	29.9	29.8	29.7	29.5	29.4	28.9	27.9/9.3	25.3/9.9					
10.0	26.1	26.0	25.9	25.8	25.7	25.6	25.5	25.3	25.2	25.1	25.1	24.9	24.4/10.4	22.0/10.9	19.9/11.5		
12.0	20.1	20.2	20.0	19.9	19.8	19.8	19.6	19.4	19.3	19.2	19.1	19.0	19.0	19.0	18.8	18.7	
14.0	19.8/12.1	16.3	16.2	16.1	15.9	15.9	15.7	15.5	15.4	15.3	15.2	15.1	15.0	14.9	14.7		
16.0		15.1/14.8	13.6	13.4	13.3	13.1	12.9	12.8	12.7	12.5	12.4	12.3	12.2	12.0	11.9		
18.0			12.0/17.4	11.4	11.3	11.1	10.9	10.8	10.7	10.5	10.4	10.3	10.2	10.1	10.0		
20.0				10.0	9.7	9.6	9.4	9.2	9.1	9.0	8.8	8.7	8.6	8.5	8.4		
22.0					8.4	8.3	8.1	8.0	7.9	7.7	7.6	7.4	7.3	7.2	7.0		
24.0					7.9/22.7	7.3	7.1	7.0	6.8	6.6	6.5	6.4	6.3	6.1	5.9		
26.0						6.6/25.3	6.2	6.1	5.9	5.7	5.6	5.5	5.4	5.1	4.9		
28.0							5.5	5.3	5.2	5.0	4.8	4.7	4.5	4.3	4.1		
30.0								4.7	4.5	4.3	4.1	4.0	3.8	3.5	3.3		
32.0								4.5/30.6	3.9	3.7	3.5	3.4	3.1	2.9	2.7		
34.0									3.6/33.2	3.1	3.0	2.8	2.6	2.3	2.1		
36.0										2.7/35.9	2.5	2.3	2.1	1.8	1.6		
38.0											2.1	1.9	1.7	1.3	1.1		
40.0											2.0/38.5	1.5	0.7				
41.2												1.3					
ロープ掛本数	8	7	6	5	5	4	4	3	3	3	3	2	2	2	2	2	2

注: 1. 定格総荷重は、水平堅土上における値で、転倒荷重の78%以内および移動式クレーン構造規格で定める前方安定度が1.15以上の両方を満足する値です。
2. ハッチングで示された定格総荷重は、構造物等の強度により制限される値です。
3. 実際に吊り上げ得る荷重は、定格総荷重からフック^①、玉掛けロープ等の吊り具一切の質量を差し引いた値です。
(注)主フック作業では「主フック」の質量を、補フック作業では「主フック+補フック」の質量を差し引きます。
4. 作業を行う場合は、必ずクローラを拡張し、ハイガントリしてください。

定格総荷重表

■第3ドラム使用時の主ブーム（1枚シーブショートジブ取付用主ブーム時）

（単位 t）

作業半径 (m)	主ブーム長さ (m)																
	12.20	15.25	18.30	21.35	24.40	27.45	30.50	33.50	36.55	39.60	42.65	45.70	48.75	51.80	54.85	57.90	60.95
4.0	44.4																
4.5	44.4	44.4/4.6															
5.0	44.4	44.4	44.4/5.1	44.4/5.6													
6.0	44.4	44.4	44.4	44.4	44.4/6.2	44.0/6.7											
7.0	44.0	44.0	44.0	44.0	43.8	43.7	37.0/7.2										
8.0	36.4	36.4	36.3	36.2	36.1	36.1	36.0	34.0/8.3									
9.0	30.9	30.8	30.7	30.6	30.5	30.4	30.3	30.1	27.9/9.5								
10.0	26.7	26.6	26.5	26.4	26.3	26.2	26.1	25.9	25.8	25.1/10.2	21.2/11.6						
12.0	20.7	20.8	20.6	20.5	20.4	20.4	20.2	20.0	19.9	19.8	19.7	19.2/12.2	17.8/12.9	16.2/13.6			
14.0	20.4/12.1	16.9	16.8	16.7	16.5	16.5	16.3	16.1	16.0	15.9	15.8	15.7	15.6	15.5	14.8/14.2	12.5/15.9	
16.0		15.7/14.8	14.2	14.0	13.9	13.7	13.5	13.4	13.3	13.1	13.0	12.9	12.8	12.6	12.5	12.4	11.5/16.6
18.0			12.6/17.4	12.0	11.9	11.7	11.5	11.4	11.3	11.1	11.0	10.9	10.8	10.7	10.6	10.5	10.1
20.0				10.6	10.5	10.2	10.0	9.8	9.7	9.6	9.4	9.3	9.2	9.1	9.0	8.8	8.6
22.0					9.0	8.9	8.7	8.6	8.5	8.3	8.2	8.0	7.9	7.8	7.6	7.5	7.3
24.0						8.5/22.7	7.9	7.7	7.6	7.5	7.3	7.1	7.0	6.9	6.8	6.6	6.4
26.0							7.2/25.3	6.9	6.7	6.6	6.4	6.3	6.1	6.0	5.9	5.8	5.6
28.0								6.2	6.0	5.9	5.7	5.6	5.4	5.3	5.2	5.0	4.8
30.0									5.4	5.3	5.1	4.9	4.8	4.7	4.5	4.3	4.1
32.0									5.2/30.6	4.8	4.6	4.4	4.2	4.1	3.9	3.7	3.5
34.0										4.5/33.2	4.1	3.9	3.7	3.6	3.4	3.2	2.9
36.0											3.7/35.9	3.5	3.3	3.1	2.9	2.7	2.5
38.0												3.1	2.9	2.7	2.5	2.3	2.1
40.0												3.0/38.5	2.6	2.3	2.1	1.9	1.7
42.0													2.3/41.2	2.0	1.8	1.6	
44.0														1.8/43.5	1.5		
ロープ掛本数	6	6	6	6	6	6	5	5	4	4	3	3	3	3	2	2	2

■第3ドラム使用時のショートジブ付き主ブーム（1枚シーブショートジブ時）

（単位 t）

作業半径 (m)	主ブーム長さ (m)																
	12.20	15.25	18.30	21.35	24.40	27.45	30.50	33.50	36.55	39.60	42.65	45.70	48.75	51.80	54.85		
4.0	44.4																
4.5	44.4	44.4/4.6															
5.0	44.4	44.4	44.4/5.1	44.4/5.6													
6.0	44.4	44.4	44.4	44.4	44.4/6.2	43.6/6.7											
7.0	43.4	43.4	43.4	43.4	43.2	43.3	37.0/7.2										
8.0	35.8	35.8	35.7	35.6	35.5	35.5	35.4	33.4/8.3									
9.0	30.3	30.2	30.1	30.0	29.9	29.8	29.7	29.5	27.3/9.5								
10.0	26.1	26.0	25.9	25.8	25.7	25.6	25.5	25.3	25.2	24.5/10.2	20.6/11.6						
12.0	20.1	20.2	20.0	19.9	19.8	19.8	19.6	19.4	19.3	19.2	19.1	18.6/12.2	17.2/12.9	15.6/13.6			
14.0	19.8/12.1	16.3	16.2	16.1	15.9	15.9	15.7	15.5	15.4	15.3	15.2	15.1	15.0	14.9	14.2/14.2		
16.0		15.1/14.8	13.6	13.4	13.3	13.1	12.9	12.8	12.7	12.5	12.4	12.3	12.2	12.0	11.9		
18.0			12.0/17.4	11.4	11.3	11.1	10.9	10.8	10.7	10.5	10.4	10.3	10.2	10.1	10.0		
20.0				10.0	9.7	9.6	9.4	9.2	9.1	9.0	8.8	8.7	8.6	8.5	8.4		
22.0					8.4	8.3	8.1	8.0	7.9	7.7	7.6	7.4	7.3	7.2	7.0		
24.0						7.9/22.7	7.3	7.1	7.0	6.8	6.6	6.5	6.4	6.3	6.1	5.9	
26.0							6.6/25.3	6.2	6.1	5.9	5.7	5.6	5.5	5.4	5.1	4.9	
28.0								5.5	5.3	5.2	5.0	4.8	4.7	4.5	4.3	4.1	
30.0									4.7	4.5	4.3	4.1	4.0	3.8	3.5	3.3	
32.0									4.5/30.6	3.9	3.7	3.5	3.4	3.1	2.9	2.7	
34.0										3.6/33.2	3.1	3.0	2.8	2.6	2.3	2.1	
36.0											2.7/35.9	2.5	2.3	2.1	1.8	1.6	
38.0												2.1	1.9	1.7			
40.0												2.0/38.5	1.5				
41.2													1.7				
ロープ掛本数	6	6	6	6	6	6	5	5	4	4	3	3	3	3	3	2	2

注：1. 第3ドラムのロープをロープ掛数1本掛で使用することはできません。

2. ロープとガントリとの干渉をさけるためブームの上限角は下表となります。上限角を越えての作業はできません。

第3ドラム使用時の主ブーム上限角

（単位 度）

主ブーム長さ	12.20～30.50 m	33.50 m	36.55～39.6 m	42.65～54.85 m	57.90～60.95 m
ブーム上限角	80	79	78	77	76

■主ブーム（2枚シーブショートジブ取付用主ブーム時）

(単位 t)

作業半径 (m)	主ブーム長さ (m)																
	12.20	15.25	18.30	21.35	24.40	27.45	30.50	33.50	36.55	39.60	42.65	45.70	48.75	51.80	54.85	57.90	60.95
4.0	90.0																
4.5	80.5	77.0/4.6															
5.0	70.8	69.2	66.0/5.1	58.7/5.6													
6.0	55.0	55.0	55.0	54.9	52.9/6.2	47.0/6.7											
7.0	44.0	44.0	44.0	44.0	43.8	43.7	42.0/7.2	37.9/7.7									
8.0	36.4	36.4	36.3	36.2	36.1	36.1	36.0	35.8	35.0/8.3	31.0/8.8							
9.0	30.9	30.8	30.7	30.6	30.5	30.4	30.3	30.1	30.0	29.5	28.5/9.3	25.9/9.9					
10.0	26.7	26.6	26.5	26.4	26.3	26.2	26.1	25.9	25.8	25.7	25.7	25.5	25.0/10.4	22.6/10.9	20.5/11.5		
12.0	20.7	20.8	20.6	20.5	20.4	20.4	20.2	20.0	19.9	19.8	19.7	19.6	19.6	19.4	19.3	19.1	15.0/12.5
14.0	20.4/12.1	15.9	16.8	16.7	16.5	16.5	16.3	16.1	16.0	15.9	15.8	15.7	15.6	15.5	15.3	15.2	14.5
16.0		15.7/14.8	14.2	14.0	13.9	13.7	13.5	13.4	13.3	13.1	13.0	12.9	12.8	12.6	12.5	12.4	12.2
18.0			12.6/17.4	12.0	11.9	11.7	11.5	11.4	11.3	11.1	11.0	10.9	10.8	10.7	10.6	10.5	10.1
20.0				10.9	10.3	10.2	10.0	9.8	9.7	9.6	9.4	9.3	9.2	9.1	9.0	8.8	8.6
22.0					9.0	8.9	8.7	8.6	8.5	8.3	8.2	8.0	7.9	7.8	7.6	7.5	7.3
24.0						8.5/22.7	7.9	7.7	7.6	7.5	7.3	7.1	7.0	6.9	6.8	6.6	6.3
26.0							7.2/25.3	6.9	6.7	6.6	6.4	6.3	6.1	6.0	5.9	5.8	5.4
28.0								6.2	6.0	5.9	5.7	5.6	5.4	5.3	5.2	5.0	4.8
30.0									5.4	5.3	5.1	4.9	4.8	4.7	4.5	4.1	3.9
32.0										5.2/30.6	4.8	4.6	4.4	4.2	4.1	3.9	3.7
34.0											4.5/33.2	4.1	3.9	3.7	3.6	3.4	2.9
36.0												3.7/35.9	3.5	3.3	3.1	2.9	2.7
38.0													3.1	2.9	2.7	2.5	2.3
40.0														3.0/38.5	2.6	2.3	2.1
42.0															2.3/40.9	2.0	1.8
44.0																1.8/43.5	1.4
ロープ掛本数	8	7	6	5	5	4	4	3	3	3	3	2	2	2	2	2	2

■ショートジブ（2枚シーブショートジブ時）

(単位 t)

作業半径 (m)	主ブーム長さ (m)																
	12.20	15.25	18.30	21.35	24.40	27.45	30.50	33.50	36.55	39.60	42.65	45.70	48.75	51.80	54.85		
4.8	13.5																
5.0	13.5	13.5/5.3	13.5/5.8														
6.0	13.5	13.5	13.5	13.5/6.4	13.5/6.9												
7.0	13.5	13.5	13.5	13.5	13.5	13.5/7.4	13.5/7.9										
8.0	13.5	13.5	13.5	13.5	13.5	13.5	13.5	13.5/8.5									
9.0	13.5	13.5	13.5	13.5	13.5	13.5	13.5	13.5	13.5/9.5								
10.0	13.5	13.5	13.5	13.5	13.5	13.5	13.5	13.5	13.5	13.5/10.1	13.5/10.6	13.5/11.1	13.5/11.6				
12.0	13.5	13.5	13.5	13.5	13.5	13.5	13.5	13.5	13.5	13.5	13.5	13.5	13.5	13.5	13.5	13.5	13.5/12.2
14.0	13.5/13.4	13.5	13.5	13.5	13.5	13.5	13.5	13.5	13.5	13.5	13.5	13.5	13.5	13.5	13.5	13.5	13.5
16.0		13.5	13.5	13.5	13.5	13.5	13.5	13.5	13.5	13.5	13.4	13.3	13.3	13.1	13.0	12.8	
18.0			12.2	12.0	11.9	11.8	11.7	11.5	11.4	10.9	10.8	10.7	10.6	10.5	10.4		
20.0				11.6/18.7	10.4	10.1	10.0	9.8	9.6	9.5	9.4	9.2	9.1	9.0	8.9	8.8	
22.0					9.4/21.3	8.8	8.7	8.5	8.4	8.3	8.1	8.0	7.8	7.7	7.6	7.4	
24.0						7.9/23.9	7.7	7.5	7.4	7.3	7.1	6.9	6.8	6.7	6.6	6.4	
26.0							6.9	6.7	6.5	6.4	6.2	6.1	5.9	5.8	5.6	5.5	
28.0								6.4/26.6	5.9	5.8	5.6	5.4	5.3	5.2	5.1	4.9	4.7
30.0									5.3/29.2	5.1	4.9	4.8	4.6	4.5	4.4	4.1	3.9
32.0										4.6/31.9	4.4	4.2	4.0	4.0	3.7	3.5	3.3
34.0											3.9	3.7	3.5	3.4	3.2	2.9	2.7
36.0												3.7/34.5	3.2	3.0	2.9	2.7	2.4
38.0													3.0/37.1	2.6	2.4	2.2	2.0
40.0														2.2/39.8	2.1	1.8	1.6
42.0															1.7	1.5	
42.4																1.7	
ロープ掛本数	1	1	1	1	1	1	1	1	1	1	1	1	1	1	1	1	1

■ショートジブ付き主ブーム（2枚シーブショートジブ時）

(単位 t)

作業半径 (m)	主ブーム長さ (m)																
	12.20	15.25	18.30	21.35	24.40	27.45	30.50	33.50	36.55	39.60	42.65	45.70	48.75	51.80	54.85		
4.0	89.4																
4.5	79.9	76.4/4.6															
5.0	70.2	68.6	65.4/5.1	58.1/5.6													
6.0	54.4	54.4	54.4	54.3	52.3/6.2	46.4/6.7											
7.0	43.4	43.4	43.4	43.4	43.2	43.1	41.4/7.2	37.3/7.7									
8.0	35.8	35.8	35.7	35.6	35.5	35.5	35.4	35.2	34.4/8.3	30.4/8.8							
9.0	30.3	30.2	30.1	30.0	29.9	29.8	29.7	29.5	29.4	28.9	27.9/9.3	25.3/9.9					
10.0	26.1	26.0	25.9	25.8	25.7	25.6	25.5	25.3	25.2	25.1	25.1	24.9	24.4/10.4	22.0/10.9	19.9/11.5		
12.0	20.1	20.2	20.0	19.9	19.8	19.8	19.6	19.4	19.3	19.2	19.1	19.0	19.0	18.8	18.7		
14.0	19.8/12.1	16.3	16.2	16.1	15.9	15.9	15.7	15.5	15.4	15.3	15.2	15.1	15.0	14.9	14.7		
16.0		15.1/14.8	13.6	13.4	13.3	13.1	12.9	12.8	12.7	12.5	12.4	12.3	12.2	12.0	11.9		
18.0			12.0/17.4	11.4	11.2	11.1	10.9	10.8	10.7	10.5	10.4	10.3	10.2	10.0	9.9		
20.0				9.8	9.6	9.5	9.3	9.2	9.0	8.9	8.8	8.7	8.5	8.3	8.2		
22.0					8.3	8.2	8.0	7.9	7.7	7.5	7.4	7.3	7.2	7.0	6.8		
24.0						7.9/22.7	7.1	6.9	6.8	6.6	6.4	6.3	6.2	6.1	5.9	5.7	
26.0							6.5/25.3	6.0	5.9	5.7	5.5	5.4	5.3	5.1	4.9	4.7	
28.0								5.3	5.1	4.9	4.8	4.6	4.5	4.3	4.0	3.8	
30.0									4.5	4.3	4.0	3.9	3.7	3.5	3.3	3.1	
32.0										4.3/30.6	3.7	3.4	3.2	3.1	2.9	2.6	2.4
34.0											3.3/33.2	2.9	2.7	2.5	2.3	2.1	1.8
36.0												2.4/35.9	2.2	2.1	1.8	1.6	
38.0													1.8	1.6	1.4		
38.5														1.7			
ロープ掛本数	8	7	6	5	5	4	4	3	3	3	3	2	2	2	2	2	2

注：1. 定格総荷重は、水平整土における値で、転倒荷重の78%以内および移動式クレーン構造規格で定める前方安定度が1.15以上の両方を満足する値です。
 2. ハッチングで示された定格総荷重は、構造物等の強度により制限される値です。
 3. 実際に吊り上げ得る荷重は、定格総荷重からフック^(注)、玉掛けロープ等の吊り具一切の質量を差し引いた値です。
 (注)主フック作業では「主フック」の質量を、補フック作業では「主フック+補フック」の質量を差し引きます。
 4. 作業を行う場合は、必ずクローラを拡張し、ハイガントリにしてください。

■第3ドラム使用時の主ブーム（2枚シーブショートジブ取付用主ブーム時）

（単位 t）

作業半径 (m)	主ブーム長さ (m)																		
	12.20	15.25	18.30	21.35	24.40	27.45	30.50	33.50	36.55	39.60	42.65	45.70	48.75	51.80	54.85	57.90	60.95		
4.0	44.4																		
4.5	44.4	44.4/4.6																	
5.0	44.4	44.4	44.4/5.1	44.4/5.6															
6.0	44.4	44.4	44.4	44.4	44.4/6.2	44.6/6.7													
7.0	44.0	44.0	44.0	44.0	43.8	43.7	37.0/7.2												
8.0	36.4	36.4	36.3	36.2	36.1	36.1	36.0	34.0/8.3											
9.0	30.9	30.8	30.7	30.6	30.5	30.4	30.3	30.1	27.9/9.5										
10.0	26.7	26.6	26.5	26.4	26.3	26.2	26.1	25.9	25.8	25.1/10.2	21.2/11.5								
12.0	20.7	20.8	20.6	20.5	20.4	20.4	20.2	20.0	19.9	19.8	19.7	19.2/12.2	17.8/12.9	16.2/13.6					
14.0	20.4/12.1	16.9	16.8	16.7	16.5	16.5	16.3	16.1	16.0	15.9	15.8	15.7	15.6	15.5	14.8/14.2	12.5/15.9			
16.0		15.7/14.8	14.2	14.0	13.9	13.7	13.5	13.4	13.3	13.1	13.0	12.9	12.8	12.6	12.5	12.4	11.5/16.6		
18.0			12.6/17.4	12.0	11.9	11.7	11.5	11.4	11.3	11.1	11.0	10.9	10.8	10.7	10.6	10.5	10.1		
20.0				10.6	10.3	10.2	10.0	9.8	9.7	9.6	9.4	9.3	9.2	9.1	9.0	8.8	8.6		
22.0					9.0	8.9	8.7	8.6	8.5	8.3	8.2	8.0	7.9	7.8	7.6	7.5	7.3		
24.0						8.5/22.7	7.9	7.7	7.6	7.5	7.3	7.1	7.0	6.9	6.8	6.6	6.4	6.3	
26.0							7.2/25.3	6.9	6.7	6.6	6.4	6.3	6.1	6.0	5.9	5.8	5.6	5.4	
28.0								6.2	6.0	5.9	5.7	5.6	5.4	5.3	5.2	5.0	4.8	4.6	
30.0									5.4	5.3	5.1	4.9	4.8	4.7	4.5	4.3	4.1	3.9	
32.0									5.2/30.6	4.8	4.6	4.4	4.2	4.1	3.9	3.7	3.5	3.2	
34.0										4.5/33.2	4.1	3.9	3.7	3.6	3.4	3.2	2.9	2.7	
36.0											3.7/35.9	3.5	3.3	3.1	2.9	2.7	2.5	2.3	
38.0												3.1	2.9	2.7	2.5	2.3	2.1	1.8	
40.0													3.0/38.5	2.6	2.3	2.1	1.9	1.7	1.4
42.0														2.3/41.2	2.0	1.8	1.5		
44.0															1.8/43.5	1.4			
ロープ掛本数	6	6	6	6	6	6	5	5	4	4	3	3	3	3	2	2	2		

■第3ドラム使用時のショートジブ付き主ブーム（2枚シーブショートジブ時）

（単位 t）

作業半径 (m)	主ブーム長さ (m)																		
	12.20	15.25	18.30	21.35	24.40	27.45	30.50	33.50	36.55	39.60	42.65	45.70	48.75	51.80	54.85				
4.0	44.4																		
4.5	44.4	44.4/4.6																	
5.0	44.4	44.4	44.4/5.1	44.4/5.6															
6.0	44.4	44.4	44.4	44.4	44.4/6.2	43.6/6.7													
7.0	43.4	43.4	43.4	43.4	43.2	43.1	37.0/7.2												
8.0	35.8	35.8	35.7	35.6	35.5	35.5	35.4	33.4/8.3											
9.0	30.3	30.2	30.1	30.0	29.9	29.8	29.7	29.5	27.3/9.5										
10.0	26.1	26.0	25.9	25.8	25.7	25.6	25.5	25.3	25.2	24.5/10.2	20.6/11.5								
12.0	20.1	20.2	20.0	19.9	19.8	19.8	19.6	19.4	19.3	19.2	19.1	18.6/12.2	17.2/12.9	15.6/13.6					
14.0	19.8/12.1	16.3	16.2	16.1	15.9	15.9	15.7	15.5	15.4	15.3	15.2	15.1	15.0	14.9	14.2/14.2				
16.0		15.1/14.8	13.6	13.4	13.3	13.1	12.9	12.8	12.7	12.5	12.4	12.3	12.2	12.0	11.9				
18.0			12.0/17.4	11.4	11.2	11.1	10.9	10.8	10.7	10.5	10.4	10.3	10.2	10.0	9.9				
20.0				9.8	9.6	9.5	9.3	9.2	9.0	8.9	8.8	8.7	8.5	8.3	8.2				
22.0					8.3	8.2	8.0	7.9	7.7	7.5	7.4	7.3	7.2	7.0	6.8				
24.0						7.9/22.7	7.1	6.9	6.8	6.6	6.4	6.3	6.2	6.1	5.9	5.7			
26.0							6.5/25.3	6.0	5.9	5.7	5.5	5.4	5.3	5.1	4.9	4.7			
28.0								5.3	5.1	4.9	4.8	4.6	4.5	4.3	4.0	3.8			
30.0									4.5	4.3	4.0	3.9	3.7	3.5	3.3	3.1			
32.0										4.3/30.6	3.7	3.4	3.2	3.1	2.9	2.6	2.4		
34.0											3.3/33.2	2.9	2.7	2.5	2.3	2.1	1.8		
36.0												2.4/35.9	2.2	2.1	1.8	1.6			
38.0													1.8	1.6	1.4				
38.5													1.7						
ロープ掛本数	6	6	6	6	6	6	5	5	4	4	3	3	3	3	3	2			

注：1. 第3ドラムのロープをロープ掛数1本掛で使用することはできません。

2. ロープとガントリとの干渉をさけるためブームの上限界は下表となります。上限界を越えての作業はできません。

第3ドラム使用時の主ブーム上限界

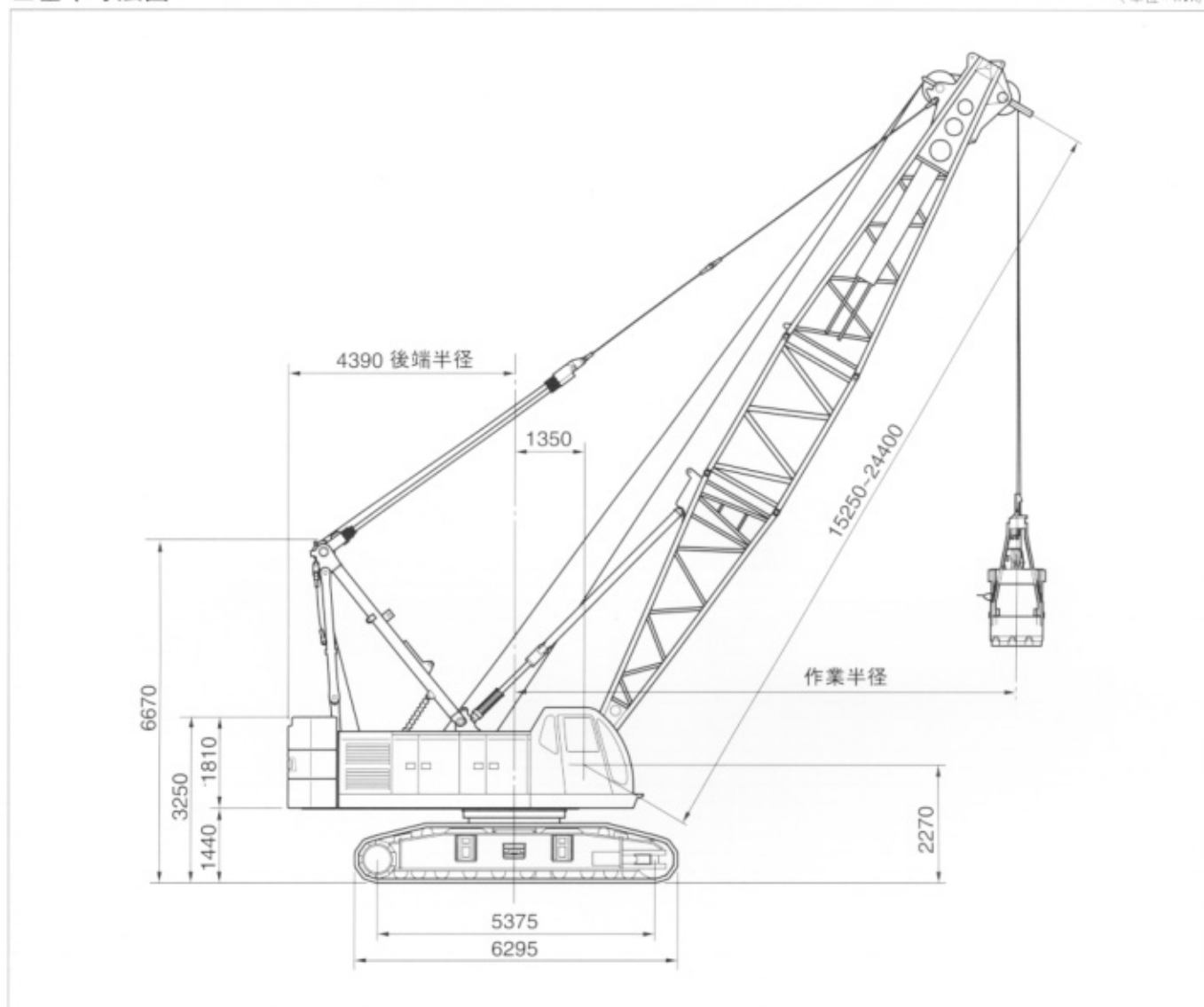
（単位 度）

主ブーム長さ	12.20～30.50 m	33.50 m	36.55～39.6 m	42.65～54.85 m	57.90～60.95 m
ブーム上限界	80	79	78	77	76

寸法図／定格総荷重表

■基本寸法図

(単位: mm)



■定格総荷重表

(単位: t)

作業半径 (m)	主ブーム長さ (m)			
	15.25	18.30	21.35	24.40
8.0	12.5			
9.0	12.5	12.5		
10.0	12.5	12.5	12.5	12.5/11.5
12.0	12.5	12.5	12.5	12.5
14.0	12.5	12.5	12.5	12.5
16.0		12.5	12.5	12.5
18.0			10.8	10.7
20.0				9.2

注：1. 実際のつかみ荷重は定格総荷重からバケット質量を差し引いた値です。

2. 取扱物の見掛け比重

土砂……………1.7～1.8t/m³

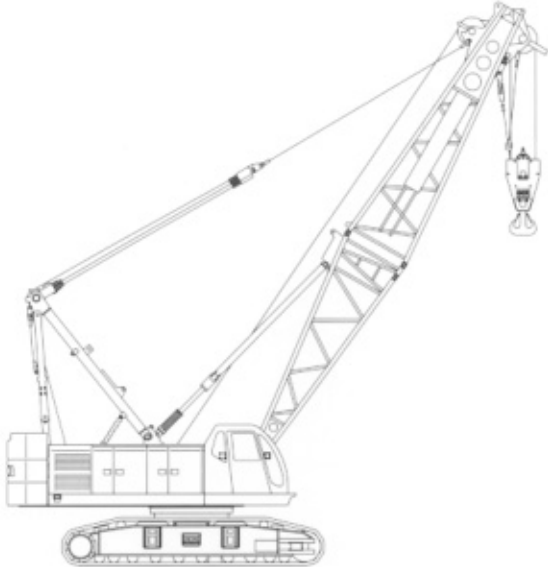
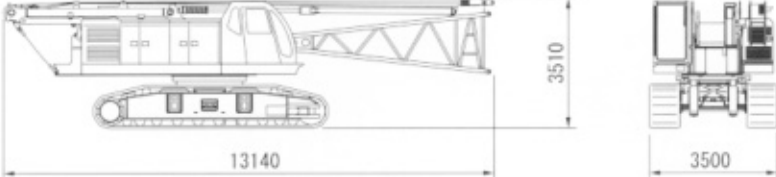

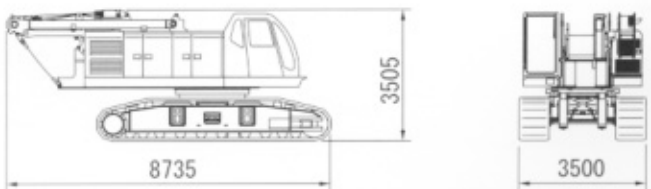

砂利……………1.8～2.0t/m³

3. 作業を行う場合は必ず、ハイガントリにしてください。

4. 適用バケット

クラムシェルバケット容量 (m³) 2.0 / 2.5 / 3.0

移送・輸送時の質量と外形寸法

名称	外形寸法 (mm)	質量 (kg)
<p>作業姿勢 (基本ブーム)</p>		<p>86900 (第3ドラム 2シーブショート ジブ取付時) 87100</p>
<p>(本体 ボトムブーム付 サイドフレーム付 ジャッキシリンダ付)</p>		<p>55200</p>
<p>(本体 ボトムブーム付 ジャッキシリンダ付)</p>		<p>36000</p>
<p>(本体 サイドフレーム付 ジャッキシリンダ付)</p>		<p>53350</p>
<p>本体 (ジャッキシリンダ無)</p>		<p>32150</p>

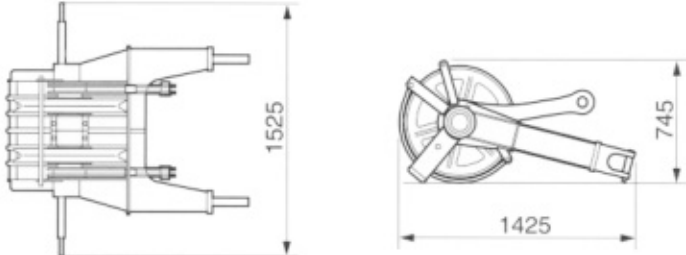
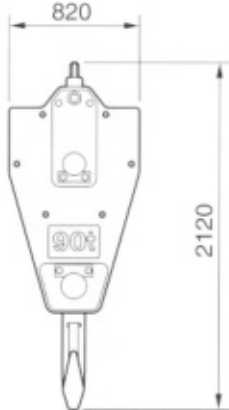
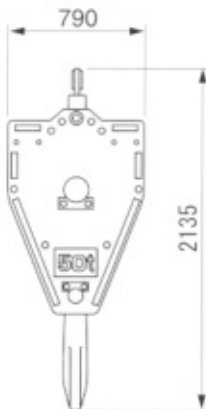
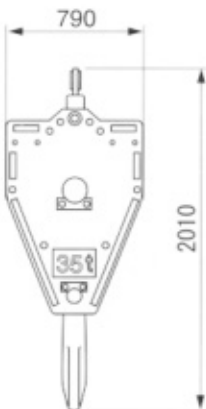
移送・輸送時の質量と外形寸法

名称	外形寸法 (mm)	質量 (kg)
カウンタウエイト A		9500
カウンタウエイト B		9800
カウンタウエイト C		9500
サイドフレーム (1 台分 2 個)		9600 × 2
ジャッキシリンダ (1 台分 4 個)		500 × 4
ボトムブーム + バックストップ		1850

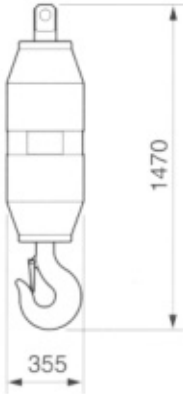
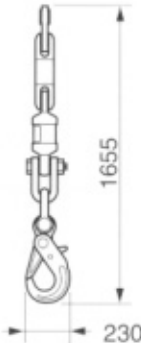
移送・輸送時の質量と外形寸法

名称	外形寸法 (mm)	質量 (kg)
トップブーム		1500 第3ドラム (2シーブショートジブ用) 1700
3.05m 中間ブーム		500
6.10m 中間ブーム		850
9.15m 中間ブーム		1150
ブライドル		450
1シーブショートジブ		300

移送・輸送時の質量と外形寸法

名称	外形寸法 (mm)	質量 (kg)
2シーブショートジブ		490
90t フック	 <p>幅 600</p>	1200
50t フック	 <p>幅 465</p>	3車：860 2車：810
35t フック (1車)	 <p>幅 400</p>	640

移送・輸送時の質量と外形寸法

名称	外形寸法 (mm)	質量 (kg)
13.5t フック	 <p>Technical drawing of a 13.5t hook. The drawing shows a vertical hook with a hook eye at the bottom. Dimension lines indicate a total height of 1470 mm and a width of 355 mm at the base of the hook.</p>	600
13.5t フック (特殊・軽量)	 <p>Technical drawing of a special 13.5t hook. The drawing shows a vertical hook with a hook eye at the bottom. Dimension lines indicate a total height of 1655 mm and a width of 230 mm at the base of the hook.</p>	150

■標準装備品

本体

標準付属工具
分解輸送工具（吊りワイヤ付）
ワイパー（ウィンドウォッシャー付き 前面&天窓）
前照灯
マイク&スピーカ
サイドミラー
ロワー昇降ステップ
フートスロットル
SCコントローラ
ロワージャッキアップ装置
旋回速度制御（無段階速度設定ダイヤル）
キャブ横ステップ
グリップコントロール

室内

ラジオ（AM／FM 時計付）
エアコン（ビルトインタイプ）
ロールブラインド（天窓）
サンバイザー
カップキーパー
フロアマット
灰皿・シガーライター
収納棚
ブックホルダー

安全装置

水準器（運転室内）
負荷率&安全装置解除表示灯
旋回走行警報装置
ボイスアラーム
ゲートロック
バックストップリミットスイッチ
個別停止レバーロック
サービスモニタ
作動停止スイッチ
自動スローダウン（暖停止）
オートパウルロック（起伏）

■オプション

ドラムロープ押さえ（フロント、リヤ、第3ドラム）
旋回走行音声警報装置
油圧タグライン
補助ウインチ
第3ドラム（フリーフォール付）
キャットウォーク右側
キャットウォーク左側
ブームスカイウォーク
電動燃料ポンプ
ブームトッププロテクター
シュー緊張装置（油圧式）
ストーンガード（オペレータキャブ）
風速計
航空障害灯
ドラムライト
消火器
作業灯（ハウス上）
ブーム吊りピース
ブームスタクション
楊程計
無線機
予備品
水準器（ロワーフレーム）

A series of horizontal dashed lines for writing.

日立住友重機械建機クレーン株式会社

本社 東京都台東区上野7丁目12番14号 住友不動産上野ビル4号館
TEL03-3845-1386 FAX03-3845-1394 <http://www.hands-crane.com>

- 東日本営業部 TEL03-3845-1396
- 西日本営業部 TEL06-6555-8601
- 札幌支店 TEL011-631-8211
- 名古屋支店 TEL0562-48-6575
- 仙台支店 TEL022-390-1080
- 大阪支店 TEL06-6555-8601
- 東京支店 TEL03-3845-1396
- 福岡支店 TEL092-504-6288
- 海外営業部 TEL03-3845-1387